



# FPR

## Fresa universale Universal cutter

**Архангельск** (8182)63-90-72  
**Астана** (7172)727-132  
**Астрахань** (8512)99-46-04  
**Барнаул** (3852)73-04-60  
**Белгород** (4722)40-23-64  
**Брянск** (4832)59-03-52  
**Владивосток** (423)249-28-31  
**Волгоград** (844)278-03-48  
**Вологда** (8172)26-41-59  
**Воронеж** (473)204-51-73  
**Екатеринбург** (343)384-55-89  
**Иваново** (4932)77-34-06

**Ижевск** (3412)26-03-58  
**Иркутск** (395)279-98-46  
**Казань** (843)206-01-48  
**Калининград** (4012)72-03-81  
**Калуга** (4842)92-23-67  
**Кемерово** (3842)65-04-62  
**Киров** (8332)68-02-04  
**Краснодар** (861)203-40-90  
**Красноярск** (391)204-63-61  
**Курск** (4712)77-13-04  
**Липецк** (4742)52-20-81  
**Киргизия** (996)312-96-26-47

**Магнитогорск** (3519)55-03-13  
**Москва** (495)268-04-70  
**Мурманск** (8152)59-64-93  
**Набережные Челны** (8552)20-53-41  
**Нижний Новгород** (831)429-08-12  
**Новокузнецк** (3843)20-46-81  
**Новосибирск** (383)227-86-73  
**Омск** (3812)21-46-40  
**Орел** (4862)44-53-42  
**Оренбург** (3532)37-68-04  
**Пенза** (8412)22-31-16  
**Казахстан** (772)734-952-31

**Пермь** (342)205-81-47  
**Ростов-на-Дону** (863)308-18-15  
**Рязань** (4912)46-61-64  
**Самара** (846)206-03-16  
**Санкт-Петербург** (812)309-46-40  
**Саратов** (845)249-38-78  
**Севастополь** (8692)22-31-93  
**Симферополь** (3652)67-13-56  
**Смоленск** (4812)29-41-54  
**Сочи** (862)225-72-31  
**Ставрополь** (8652)20-65-13  
**Таджикистан** (992)427-82-92-69

**Сургут** (3462)77-98-35  
**Тверь** (4822)63-31-35  
**Томск** (3822)98-41-53  
**Тула** (4872)74-02-29  
**Тюмень** (3452)66-21-18  
**Ульяновск** (8422)24-23-59  
**Уфа** (347)229-48-12  
**Хабаровск** (4212)92-98-04  
**Челябинск** (351)202-03-61  
**Череповец** (8202)49-02-64  
**Ярославль** (4852)69-52-93

<https://agriworld.nt-rt.ru/> || [adh@nt-rt.ru](mailto:adh@nt-rt.ru)

**Le Frese Universali** sono macchine idonee per fresare direttamente la roccia fissa e affiorante o pietre smosse, in qualsiasi terreno agricolo con roccia, sassi di ogni tipo e cespugli, da destinare a vari tipi di coltivazione, (seminativi, erbai, vigneti, frutteti, ortaggi ecc.) senza eseguire lavori preliminari. La profondità di lavoro dipende dal modello. Le FPR necessitano di trattore dotato di super riduttore di velocità. Sono costituite da un rotore con picchi intercambiabili aventi la punta in Widia. La trasmissione può essere a catena o cinghie.

**Universal Cutters** are the ideal machines for the direct milling of embedded and outcropping rock or loose stones, on any agricultural terrain with rocks, stones or any kind of bush, to prepare the ground for various types of cultivation (arable, grass, vines, fruit trees or vegetables) without the need for preliminary work. Working depth depends on the model. FPR machines require a tractor with creep gear. They feature a rotor with interchangeable picks with Widia points. Depending on the model, machines have a chain or belts drive.



**FPR - 02**

Modello Model	Potenza Power (HP)	Larghezza lavoro Working width (mm)	Larghezza totale Total width (mm)	Peso Weight Kg	Cinghie Belts	PTO
FPR - 90.02	60/70	900	1300	1000	3+3	540
FPR - 100.02	70/80	1000	1400	1100	3+3	540
FPR - 120.02	80/90	1200	1600	1200	3+3	540
FPR - 140.02	90/100	1400	1800	1300	3+3	540
FPR - 160.02	100/110	1600	2000	1450	3+3	540
FPR - 180.02	110/120	1800	2200	1750	4+4	540
FPR - 200.02	120/140	2000	2500	2000	4+4	1000
FPR - 220.02	160/200	2200	2700	2250	5+5	1000
FPR - 250.02	180/220	2500	3000	2570	5+5	1000

- Profondità di lavoro/Working depth (mm) **min 20 - 100/150 max** (circa/about)
- Doppia trasmissione laterale/ double side transmission





**Las fresadoras universales** son máquinas idóneas para fresar directamente la roca fija y aflorante, o las piedras removidas, en cualquier tipo de terreno agrícola con rojas, piedras de todo tipo y arbustos, para diferentes tipos de cultivo (siembra, viñedos, frutales, hortizas...) sin efectuar trabajos preliminares. Profundidad de trabajo depende del modelo. FPR máquinas requieren un tractor con marchas lentas. Ofrecen un rotor con selecciones intercambiables con los puntos de Widia. Dependiendo del modelo, las máquinas tienen una cadena o transmisión por correas.

**FPR - 04**

Modello Model	Potenza Power (HP)	Larghezza lavoro Working width (mm)	Larghezza totale Total width (mm)	Peso Weight Kg	Cinghie Belts	PTO
FPR - 90.04	60/70	900	1300	1030	3+3	540
FPR - 100.04	70/80	1000	1400	1120	3+3	540
FPR - 120.04	80/90	1200	1600	1260	3+3	540
FPR - 140.04	90/100	1400	1800	1400	3+3	540
FPR - 160.04	100/110	1600	2000	1600	3+3	540
FPR - 180.04	110/120	1800	2200	1900	4+4	540
FPR - 200.04	120/140	2000	2500	2200	4+4	1000
FPR - 220.04	160/200	2200	2700	2500	5+5	1000
FPR - 250.04	180/220	2500	3000	3000	5+5	1000

- Profondità di lavoro/Working depth (mm) **min 40 - 150/200 max** (circa/about)
- Doppia trasmissione laterale/ double side transmission



**Les fraises universelles** sont des machines permettant de fraiser directement les roches fixes et affleurant ou les pierres en vrac, dans toutes les terres agricoles avec des roches, des pierres de toutes sortes et des buissons, à attribuer à divers types de culture (terres arables, herbe, vignes, vergers, plantes potagères, etc.) sans faire de travail préliminaire. La profondeur du travail dépend du modèle. Les FPR ont besoin d'un tracteur équipé d'un super réducteur de vitesse. Elles se composent d'un rotor avec des pics interchangeable ayant la pointe en Widia. La transmission peut être à chaîne ou à courroies.

**Универсальный фрезерный агрегат** – это устройство, предназначенное для непосредственной фрезерной обработки сцепленных с землей камней и скалистых обломков на любой сельскохозяйственной земле, характеризующейся обилием камней, скалистых обломков и кустарников, и предназначенной для различных типов использования (посева, выращивания трав, виноградников, фруктовых садов, огородов и т.д.) без проведения каких-либо предварительных работ по очистке. Рабочая глубина зависит от модели. FPR должен использоваться с трактором, оснащенным редуктором скорости. Он состоит из ротора с взаимозаменяемыми зубцами с наконечником из Widia. Трансмиссия может быть цепной или ременной.

#### FPR - 07

Modello Model	Potenza Power (HP)	Larghezza lavoro Working width (mm)	Larghezza totale Total width (mm)	Peso Weight Kg	Cinghie Belts	PTO
FPR - 90.07	70/80	900	1300	1100	3+3	540
FPR - 100.07	80/90	1000	1400	1200	3+3	540
FPR - 120.07	90/100	1200	1600	1500	3+3	540
FPR - 140.07	100/120	1400	1800	1800	4+4	540
FPR - 160.07	120/140	1600	2000	2100	4+4	540
FPR - 180.07	140/160	1800	2200	2400	6+6	540
FPR - 200.07	160/200	2000	2500	2700	6+6	1000
* FPR - 220.07	180/220	2200	2700	3200	2" D	1000
* FPR - 250.07	220/260	2500	3000	3400	2" D	1000

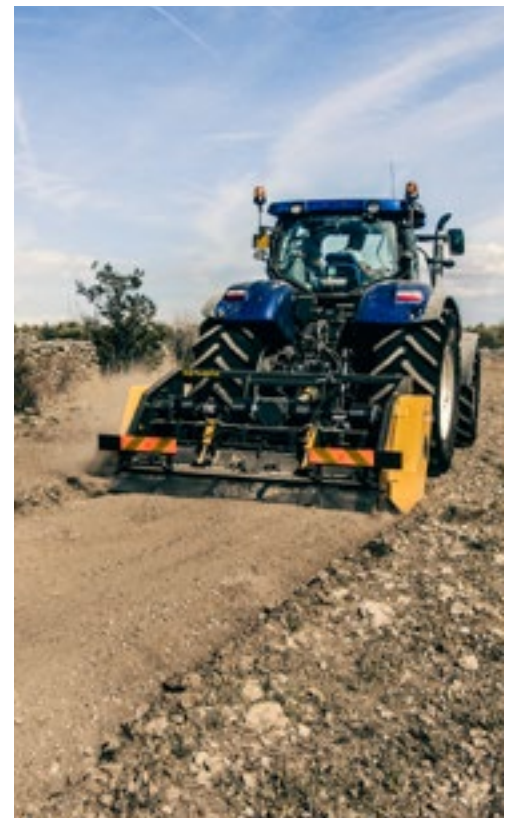
\* Doppia trasmissione laterale a catena/ double side transmission with chain (2" D)

■ Profondità di lavoro/Working depth (mm) **min 70 - 200/250 max** (circa/about)

■ Doppia trasmissione laterale/ double side transmission



**Die Universalfräsen** sind Maschinen, die dazu geeignet sind, feste und aufragende Felsen oder lose Steine auf landwirtschaftlichen Flächen mit Felsen, Steinen aller Art und Sträuchern, die für verschiedene Arten von Anbau (Ackerkulturen, Wiesen, Weinberge, Obstgärten, Gemüsegärten, usw.) bestimmt sind, zu fräsen, ohne vorbereitende Arbeiten vornehmen zu müssen. Die Arbeitstiefe hängt vom Modell ab. Die FPR benötigen einen Traktor, der über einen Super Geschwindigkeitsminderer verfügt. Sie bestehen aus einem Rotor mit austauschbaren Spitzen aus Widia. Das Getriebe kann mit Kette oder Riemen sein.





PICCO IN CARBURO DI TUNGSTENO INTERCAMBIABILI  
PEAK IN TUNGSTEN CARBIDE INTERCHANGEABLE



PICCO IN CARBURO DI TUNGSTENO INTERCAMBIABILI  
PEAK IN TUNGSTEN CARBIDE INTERCHANGEABLE



DISPOSIZIONE DEI PICCHI OTTIMALE PER UN'ALTA QUALITÀ DI FRANTUMAZIONE  
PEAKS WITH OPTIMAL DISPOSITION FOR A HIGH QUALITY CRUSHING



**TRASMISSIONE A CATENA** : è una trasmissione laterale a bagno d'olio con tendicatena automatico e catene di alta qualità e resistenza, che si distingue per leggerezza ed economia di manutenzione, garantendo grandi performance fino ad alte potenze.

**CHAIN TRANSMISSION**: it is a lateral transmission in oil bath with automatic chain tensioner and high quality and resistance chains, which stands out for its lightness and low maintenance, ensuring great performance up to high power.



**TRASMISSIONE A CINGHIE** : è una trasmissione laterale con cinghie di altissima resistenza e qualità, leggera e a bassa manutenzione, per macchine dove la profondità di lavoro richiesta non è elevata.

**BELTS TRANSMISSION**: it is a lateral transmission with very high resistance and quality belts, light and low maintenance, for machines where the required working depth is not high.

**EQUIPAGGIAMENTO STANDARD**

- attacco universale a 3 punti
- gruppo monovelocità di 1000 giri/min
- rotore rinforzato
- doppia trasmissione laterale a cinghie
- box rinforzati **A.W.T.\*** da 22
- picchi da 22
- cuscinetti rinforzati e supporti cuscinetti ad alta tenuta con anelli cementati di protezione posteriore **A.W.T.\***.
- parti di consumo e portanti della macchina in acciaio alto resistenziale, Hardox
- griglia posteriore a comando idraulico in acciaio HARDOX
- albero cardano centrale

**STANDARD EQUIPMENT**

- 3 point universal joint
- single speed transmission group of 1000 rpm
- strengthened rotor
- double side belt transmission
- strengthened 22 peaks holder **A.W.T.**
- peaks size 22
- reinforce bearing and high seal bearing brackets with back protection cemented rings **A.W.T.\***.
- consumable and load-bearing parts of the machine made of high resistance steels, Hardox
- rear grid with hydraulic control in high resistance steel
- central cardan shaft

**SICUREZZA**

Protezioni di sicurezza CE

**SAFETY**

Safety protection CE

**\*A.W.T.** ( Agri World Technologies ) : studio e innovazione con i sistemi CAD più avanzati per ottenere sempre un migliore rendimento e una durata più lunga nel tempo della macchina.

**\*A.W.T.** ( Agri World Technologies ) : study and innovation with advanced CAD system to get always a better productivity and longer life of the machine.



**AGRI WORLD SRL è un'azienda metalmeccanica che progetta e costruisce macchine agricole, forestali e per l'edilizia.**

L'azienda ha sede ad Altamura, in provincia di Bari, e ha iniziato la sua attività negli anni '80 con la costruzione di attrezzi per l'agricoltura, in particolare frantumatrici di sassi per la bonifica dei terreni. Successivamente l'azienda ha allargato la sua attività anche nel settore delle macchine forestali, dell'edilizia e riciclaggio. Grazie alla tenacia e all'intraprendenza, l'azienda è in costante sviluppo, portando sul mercato sempre prodotti nuovi, innovativi e versatili. La partecipazione alle più importanti fiere Nazionali e Internazionali ha consentito all'azienda di farsi ben conoscere sia all'interno che all'esterno dei confini nazionali, contribuendo alla diffusione del grande artigianato italiano. Obiettivo primario dell'azienda e suo punto di forza è la capacità di soddisfare le diverse esigenze di ogni cliente, partendo da una versione base e modificandola per soddisfare ogni tipo di richiesta. Infatti, una delle peculiarità di Agri World, è proprio la flessibilità. Il non avere una catena di montaggio/assemblaggio di pezzi standard, e la produzione interamente "in casa" delle macchine, permette una veloce organizzazione del ciclo produttivo. Qualsiasi attrezzo o macchina può essere realizzata, personalizzata e adattata su richiesta. La progettazione e la realizzazione di ogni macchinario viene attuata avvalendosi di moderni software di progettazione 3D. Anche l'assistenza post vendita merita di essere menzionata. Veloce, efficace ed eseguita da tecnici specializzati.

**AGRI WORLD SRL is a metalworking and mechanical engineering company designing and manufacturing agricultural, construction, and forestry machinery**

Established in the 1980s Agri World is located in Altamura (Bari) and started its activities producing agricultural machinery such as stones crushers for land clearing. In the following years the company expanded its activities also in the manufacturing of forestry, construction and recycling machinery. Over the years perseverance and resourcefulness have allowed the company to steadily develop by introducing new, innovative and multi-purpose products on the market. By participating in major national and international shows Agri World has become a well-known name both within the country and internationally thus contributing in promoting high quality Italian craftsmanship. The company's main objective and strong point is being able to answer its customers' many requirements starting from a basic model and customizing it to cover any demand. Agri World's key word is Flexibility. By not having a production/assembly line for standard parts or a complete "in house" production the manufacturing cycle becomes faster. All tools and machines can be manufactured, customized and adapted to customers' requirements. The design and production of each machine is carried out with 3D cutting edge design software. After-sale service is fast, efficient and carried out by specialized technical staff.

Архангельск (8182)63-90-72  
Астана (7172)727-132  
Астрахань (8512)99-46-04  
Барнаул (3852)73-04-60  
Белгород (4722)40-23-64  
Брянск (4832)59-03-52  
Владивосток (423)249-28-31  
Волгоград (844)278-03-48  
Вологда (8172)26-41-59  
Воронеж (473)204-51-73  
Екатеринбург (343)384-55-89  
Иваново (4932)77-34-06

Ижевск (3412)26-03-58  
Иркутск (395)279-98-46  
Казань (843)206-01-48  
Калининград (4012)72-03-81  
Калуга (4842)92-23-67  
Кемерово (3842)65-04-62  
Киров (8332)68-02-04  
Краснодар (861)203-40-90  
Красноярск (391)204-63-61  
Курск (4712)77-13-04  
Липецк (4742)52-20-81  
Киргизия (996)312-96-26-47

Магнитогорск (3519)55-03-13  
Москва (495)268-04-70  
Мурманск (8152)59-64-93  
Набережные Челны (8552)20-53-41  
Нижний Новгород (831)429-08-12  
Новокузнецк (3843)20-46-81  
Новосибирск (383)227-86-73  
Омск (3812)21-46-40  
Орел (4862)44-53-42  
Оренбург (3532)37-68-04  
Пенза (8412)22-31-16  
Казахстан (772)734-952-31

Пермь (342)205-81-47  
Ростов-на-Дону (863)308-18-15  
Рязань (4912)46-61-64  
Самара (846)206-03-16  
Санкт-Петербург (812)309-46-40  
Саратов (845)249-38-78  
Севастополь (8692)22-31-93  
Симферополь (3652)67-13-56  
Смоленск (4812)29-41-54  
Сочи (862)225-72-31  
Ставрополь (8652)20-65-13  
Таджикистан (992)427-82-92-69

Сургут (3462)77-98-35  
Тверь (4822)63-31-35  
Томск (3822)98-41-53  
Тула (4872)74-02-29  
Тюмень (3452)66-21-18  
Ульяновск (8422)24-23-59  
Уфа (347)229-48-12  
Хабаровск (4212)92-98-04  
Челябинск (351)202-03-61  
Череповец (8202)49-02-64  
Ярославль (4852)69-52-93

<https://agriworld.nt-rt.ru/> || [adh@nt-rt.ru](mailto:adh@nt-rt.ru)